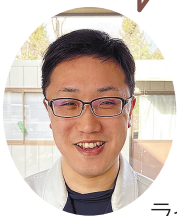


おはようございます



JA松本ハイランド 営農部

野菜特産課 平林 征也

野菜の価格は日々変動しており、情報収集に力を入れ、販売業務に取り組んでいます。コロナ禍で人の足が止まり、ウクライナ戦争による資材高騰もあり、農家の皆さまにとっては逆風となっております。全農と協力し、市場・仲卸にも価格転嫁を意識した販売をしていただくよう働きかけております。手取りの向上ができるようしっかり販売をしていきます。

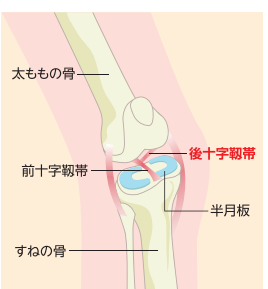
健康 Q & A

前膝をぶつけてから膝裏が痛む

先日、階段を踏み外して右膝の前方をぶつけてから、膝の裏が痛くて困っています。近くの整形外科を受診したら、「骨に異常はありません。痛み止めで様子を見ましょう。痛みが続くようなら専門医を紹介するのでまた来てください」といわれました。最初の頃はよくなりましたが、階段などで強い痛みが出るので困っています。このまま様子を見ていても本当に大丈夫なのでしょうか。(45歳、女性)

レントゲン(X線)だけでは診断できない骨折も少なからず存在するので、本当に骨折していないかどうか微妙なところもありますが、骨折はしていないと仮定して、今回のご相談から最も疑われるのは膝の「後十字靭帯」の損傷です。

前十字靭帯損傷は、有名なスポーツ選手が多く受傷することからご存じの方も多いと思われまますが、実は前十字靭帯には後十字靭帯という相棒がいます=図参照。この二つの靭帯は膝の中央部で十字に交差しているため十字靭帯という名称がつけられました。後十字靭帯は膝の前方やすねの部分に強打することで損傷することが多く、転倒やバイクの事故で受傷するのが一般的です。後十字靭帯は前十字靭帯よりもはるかに太くて丈夫なため、深刻なダメージを受けることは多くはありませんが、逆にこじらせてしまうと非常に厄介な後遺症が残りやすいことで知られています。



治療の基本は早期発見・早期治療です。早めに診断をつけて特殊な治療用器具を着けて適切なりハビリを行えば、よほどの重症例でない限りは手術を受けなくてもほぼ元通りになります。診断にはMRI検査が有用です。同じような症状を出す「内側半月板後根断裂」という特殊なタイプの半月板のけがが整形外科専門医の間で最近注目を集めています。その診断にもMRI検査は非常に有用です。

(JA長野厚生連長野松代総合病院 スポーツ整形外科部長 松永大吾)

お知らせボード

★JA長野県グループ2024年卒向け採用説明会

県内14のJAおよび連合会(中央会、県信連、全農、厚生連、共済連)、関係団体が構成するJA長野県グループは来春(2024年)卒業生向けの採用説明会を今春から順次開催しています。詳細はポータルサイト「いいJAん! 信州」の採用情報ページ(右QRコード)をご覧ください。



みんなが使えるJAのローン

持続可能な地域社会へ JAは取り組んでいます

食と農で地域に笑顔をつくります 次代につなげる農業・組織・経営基盤の確立

皆さまのご希望に沿えるよう全力で取り組んでまいります。



JAあづみ

「夢」を実現できるよう精いっぱいお手伝いさせていただきます。



JA大北

皆さまの夢をかなえるお手伝いをします。



JAグリーン長野

ローンのご相談はJA中野市へ。



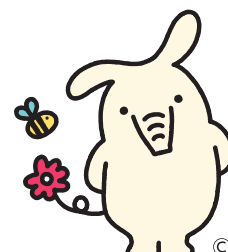
JA中野市

夢の実現へ 私たちがお手伝いします。



JAながの

県内のJAで活躍しているローンセンター等の職員を紹介します。JAは農業者に限らず、なたでもご利用いただけます。ローンのことなら末尾のQRコードから。お近くのJAやJAバンク統括部(☎026・236・2065)へお気軽にご相談ください。



©よりぞう

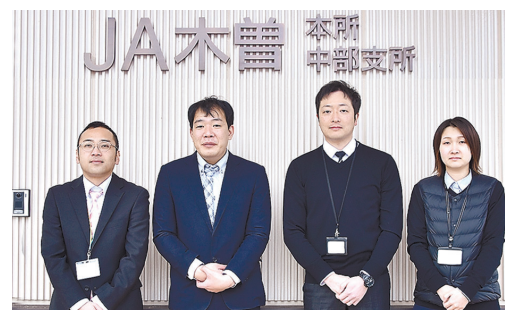


夢のマイホームプランを応援いたします。



JAみなみ信州

全力でご相談のサポートをさせていただきます。



JA木曾

ローンのことならお気軽にご相談ください!



JA松本ハイランド

ローンのご相談はJA洗馬まで!



JA洗馬

お気軽にお声がけください。



JA長野八ヶ岳

JAとのお取引はこれからという方も、お気軽にご相談ください。



JA佐久浅間

お客さまの夢、全力で応援します。



JA信州うえだ

みなさまのご相談に全力で寄り添います。



JA信州諏訪

いっしょに夢をかなえましょう!



JA上伊那



JA長野中央会 営農農政部 〒380-0826 長野市北石堂町1177-3 TEL.026-236-2030 FAX.026-236-2008

いいJAん! 信州 https://www.ijan.or.jp/



長野県のおいしい食べ方 公式Twitter

